

# みずどう10月号 センターだより

令和3年・平成33年・昭和96年

2021年10月1日発行

尼崎市立地域総合センター水堂

尼崎市水堂町2丁目35番1号

電話 06-6436-8681

FAX 06-6436-8885

医療従事者の皆さま、そのご家族の方々に、ありがとうございます！

## 第10回 堂松北人権フェスティバル・文化交流展

今回は【**作品展示のみ**】となります！

**開催：10月8日(金曜日)**

午前9時～午後8時

**10月9日(土曜日)**

午前9時～午後5時



展示内容は、『水堂小学校・立花西小学校の児童』、  
『南武庫之荘中学校の生徒』、『水堂保育所の園児』  
が作成した作品を展示します。

また、『センター事業の活動報告』や『センター登録  
団体の活動内容』も展示します。

**場所：地域総合センター水堂 本館**

**入場：無料（見に来てくださいね！）**

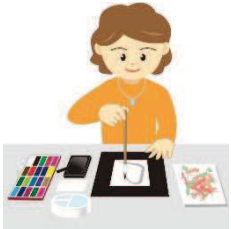


## 【 絵手紙教室 】を開催します！

「ヘタでいい、ヘタがいい」を合言葉に  
手紙を描く楽しさ、もらう嬉しさを一緒に味わってみませんか？

開催日：令和3年10月6日（水）～12月15日（水）  
毎月 第1・第2・第3水曜日

※11月は第1水曜日が祝日のため第4水曜日に開催



時 間：午前10時～12時

場 所：地域総合センター水堂 本館 集会室

対 象：市内在住の成人の方

参加費：無料 ※ただし画仙紙ハガキ代は自己負担

持ち物：絵手紙用の道具をお持ちの方はご持参ください。

## 【予告】12月開催予定の事業

### 人権啓発キャンペーン【人権啓発標語入選者表彰式】



開催日：12月4日（土）

時 間：午前10時～12時

場 所：地域総合センター水堂 分館 多目的ホール

### 親子料理教室【クリスマスケーキ作り】



開催日：12月11日（土）

時 間：午前10時～12時

場 所：地域総合センター水堂 本館 料理教室

申込み：必要

定 員：親子5組10名

### 子ども体験教室【クリスマス会】



開催日：12月25日（土）

時 間：午前10時～12時

場 所：地域総合センター水堂 分館 多目的ホール

申込み：必要

## 「人権」と「思いやり」の違いとは？

【人権】ってなんでしょう？ 辞書には『ある利益を主張し、これを享受できる資格』と書かれています。

つまり【人権】は『人間は生まれながら持っている利益を主張できる資格』という意味になります。『誰かに与えられるものではない』ということです。しかし【思いやり】は、誰かに与えたり、誰かから与えられるもの。【思いやり】は、誰かが与えてくれない限り、その恩恵を受けられませんが、【人権】は人間であれば誰でも生まれた時から、その恩恵を受けられます。



## みんなもキャスト 絵本の読み聞かせ

### 立花地区ウェルカムスタンプラリー対象イベント

#### 「みんなもキャスト 絵本の読み聞かせ」

**開催日：**11月6日（土）・7日（日）

**時間：**午前10時～11時

**場所：**地域総合センター水堂 本館 集会室

**対象：**市内「立花地区」の小学生低学年までの親子

**参加費：**無料

**持ち物：**水・お茶など（水分補給用）

**お願い：**必ず【マスクの着用】をお願いします。

※体調が思わしくない場合などは参加をご遠慮ください。



## なんでも相談室

困りごと、悩みごと、年金や保険、介護、相続など、

「くらしとお金」に関する心配ごと、どんな小さな事でも、相談に来てください。お話するだけで気が楽になる事もあります。



## 作って遊ぼう！



### 園庭開放

#### 「のびのび」

毎週 火・水・木曜日

11時～12時

雨天中止



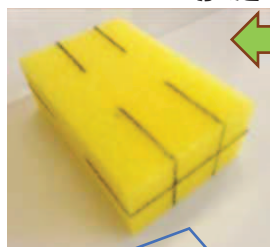
新型コロナウイルス感染拡大防止のため身体計測はお休みさせていただきます。

緊急事態宣言が発出中は園庭開放は中止になります。ご利用の際には保育所までお問い合わせください。

ふわふわで  
気持ちいい

### 「スポンジボール」

＜材料＞ スポンジ、輪ゴム  
その他に、はさみやカッターなど  
切り込みを入れられるもの



切り込みを入れるときには少し  
ずつ切ると切れやすいですよ！

1. 図の線のところ  
を切り込みます。
2. 中央を輪ゴムで  
巻いて留めます。

投げたり、  
にぎにぎしたり  
して遊んでね。



完成！  
いろいろな色で作ると  
楽しいよ！



問い合わせ先 水堂保育所 06-6436-8680

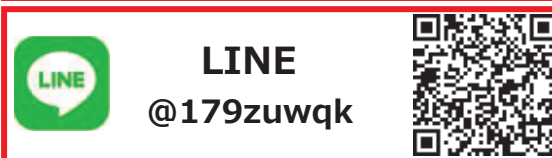




# 10月の予定

当センターの事業は、**開始2時間前**の時点で、尼崎市に【大雨】【洪水】【暴風】などの**警報**が**発令**されている場合、**中止**となります。

日	月	火	水	木	金	土
	<b>保</b> 保育所園庭開放「のびのび」 毎週 火・水・木曜日 午前11時～12時 雨天中止 緊急事態宣言発出中は「中止」 新型コロナウイルスの影響により中止または延期する場合があります。				1 <b>分</b> ラジオ体操 午前9時～ <b>分</b> 体づくり体操 午前11時～ <b>分</b> 健康教室 午後2時～	2 <b>休館日</b>
3 <b>休館日</b>	4 <b>分</b> ラジオ体操 午前9時～	5 <b>分</b> ラジオ体操 午前9時～	6 <b>分</b> ラジオ体操 午前9時～ <b>本</b> 絵手紙教室 午前10時～	7 <b>分</b> ラジオ体操 午前9時～	8 <b>分</b> ラジオ体操 午前9時～ <b>本</b> 文化交流展示会 午前9時～ <b>分</b> 体づくり体操 午前11時～	9 <b>本</b> 文化交流展示会 午前9時～
10 <b>休館日</b>	11 <b>分</b> ラジオ体操 午前9時～	12 <b>分</b> ラジオ体操 午前9時～	13 <b>分</b> ラジオ体操 午前9時～ <b>本</b> 絵手紙教室 午前10時～ <b>分</b> パソコン教室 午後1時30分～	14 <b>分</b> ラジオ体操 午前9時～	15 <b>分</b> ラジオ体操 午前9時～ <b>分</b> 体づくり体操 午前11時～ <b>分</b> 健康教室 午後2時～	16 <b>休館日</b>
17 <b>休館日</b>	18 <b>分</b> ラジオ体操 午前9時～ <b>本</b> 手話教室 午後1時30分～ <b>本</b> そろばん教室 午後6時～	19 <b>分</b> ラジオ体操 午前9時～ <b>分</b> うたごえ教室 午前10時～ <b>本</b> キッズ英会話 午後5時～ <b>分</b> 子ども学習教室 午後6時～ <b>本</b> 書道教室① 午後6時30分～	20 <b>分</b> ラジオ体操 午前9時～ <b>本</b> 絵手紙教室 午前10時～ <b>分</b> パソコン教室 午後1時30分～	21 <b>分</b> ラジオ体操 午前9時～ <b>本</b> そろばん教室 午後6時～	22 <b>分</b> ラジオ体操 午前9時～ <b>本</b> 体づくり体操 午前11時～ <b>分</b> 子ども学習教室 午後6時～	23
24 / 31 <b>休館日</b>	25 <b>分</b> ラジオ体操 午前9時～ <b>本</b> 手話教室 午後1時30分～ <b>本</b> そろばん教室 午後6時～	26 <b>分</b> ラジオ体操 午前9時～ <b>分</b> うたごえ教室 午前10時～ <b>本</b> キッズ英会話 午後5時～ <b>分</b> 子ども学習教室 午後6時～ <b>本</b> 書道教室② 午後6時30分～	27 <b>分</b> ラジオ体操 午前9時～ <b>分</b> パソコン教室 午後1時30分～	28 <b>分</b> ラジオ体操 午前9時～ <b>本</b> そろばん教室 午後6時～	29 <b>分</b> ラジオ体操 午前9時～ <b>分</b> 体づくり体操 午前11時～ <b>分</b> 子ども学習教室 午後6時～	30 <b>休館日</b>



**本** : 本館  
**分** : 分館  
**保** : 保育所



自動体外式除細動器  
**AED**  
 センター本館・分館  
 受付に設置しています

バス停①：南武庫之荘4丁目

バス停②：水堂

尼崎市立地域総合センター水堂 指定管理者 一般社団法人水堂総合センター運営委員会